



Sagsnr.
2023 - 3835

Doknr.
144780

Dato
24.04.23

Udleveringsnotits: Kort over de seks områder, der indgår i screeningen af arealer til et eventuelt 3. testcenter for store vindmøller

Naturbeskyttelse i de seks screenede områder

En bred kreds af Folketingets partier (Socialdemokratiet, Venstre, Dansk Folkeparti, Socialistisk Folkeparti, Radikale Venstre, Det Konservative Folkeparti og Liberal Alliance) har den 17. juni 2022 og den 1. september 2022 indgået aftaler om en målrettet screening af i alt seks områder i Danmark, som potentielt er egnede til placering af et tredje nationalt testcenter for store vindmøller. Aftalen er genbekræftet efter seneste folketingsvalg af partierne: Socialdemokratiet, Venstre, Moderaterne, Socialistisk Folkeparti, Liberal Alliance, Konservativt Folkeparti, Radikale Venstre og Dansk Folkeparti.

Det gælder for alle seks screenede områder (på kort vist med grøn), at de helt eller delvist er omfattet af nationale og internationale naturbeskyttelsesinteresser. Plan- og Landdistriktsstyrelsen har udarbejdet en række kort, der viser hvilke forskellige typer af naturbeskyttelse områderne er omfattet af. Der er dels tale om natur beskyttet af EU-lovgivning, af internationale aftaler og konventioner samt beskyttelse i medfør af nationale love, bekendtgørelser og fredninger.

Naturbeskyttelse, som ikke er præcist geografisk defineret

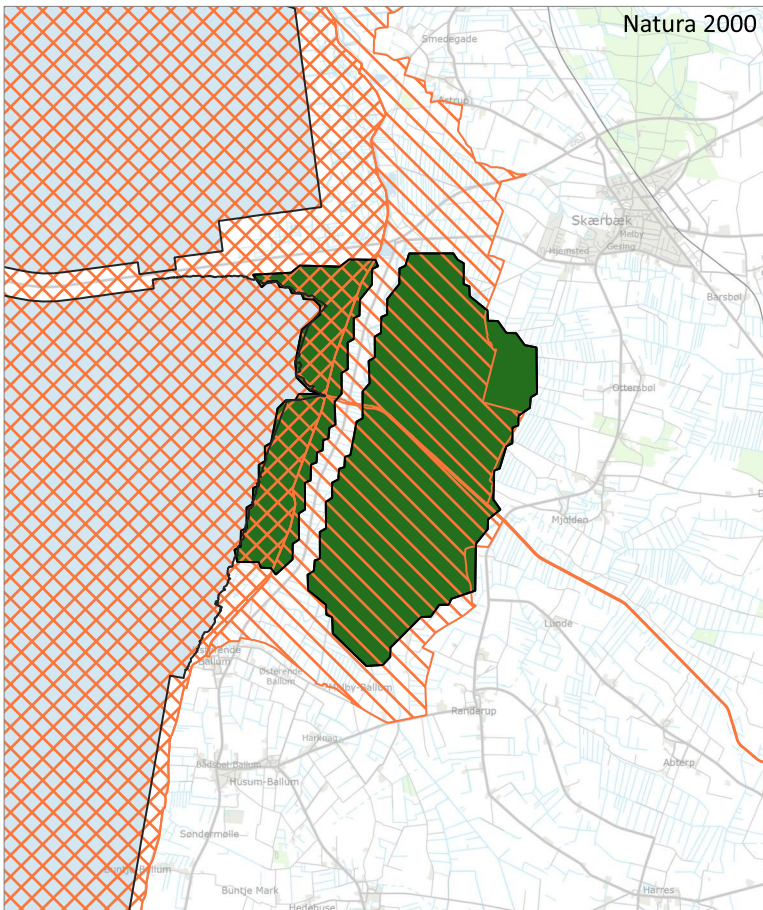
Ud over de beskyttelser, som fremgår af kortene, er områderne ved Vadehavet (A, B og F) også omfattet af Det Trilaterale Vadehavssamarbejde (af 1978) og Bonn-konventionen (af 1979). Bonn-konventionen er en mellemstatslig traktat som har til hensigt at bevare de vildtlevende dyrearter der til lands, på vandet eller i luften, regelmæssigt krydser landegrænser. Det Trilaterale Vadehavssamarbejde består af Danmark, Tyskland og Holland og har til formål at beskytte Vadehavsområdet mod forurening og nedslidning, samtidig med at der skal være plads til landbrug, fiskeri, turisme og andre erhverv.



Øvrig naturbeskyttelse

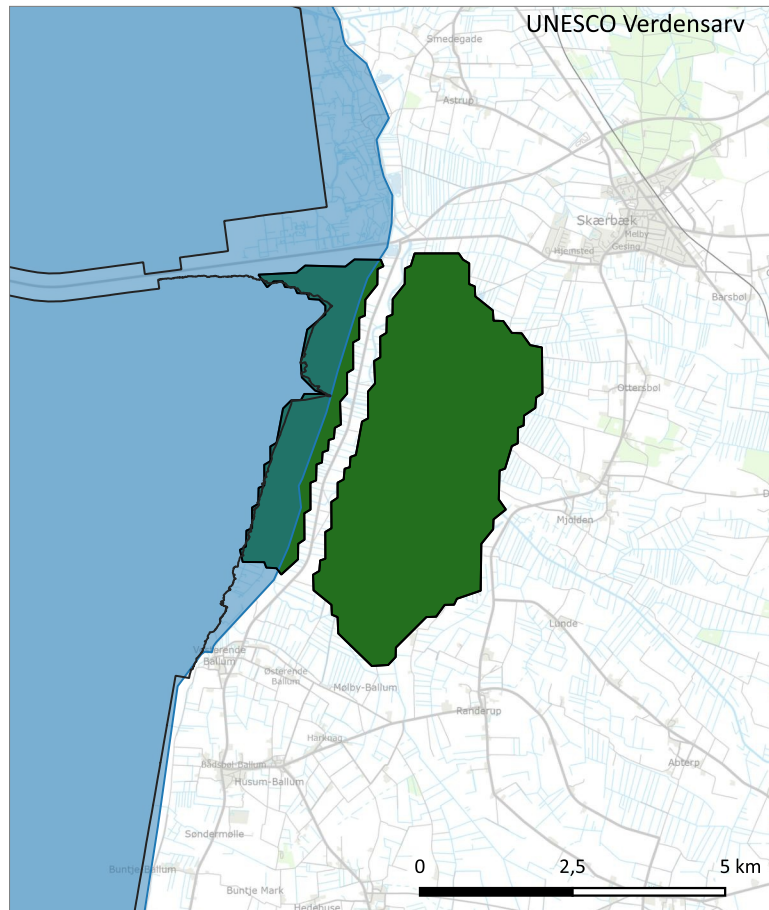
Kortsignaturerne er ikke udtømmende for alle de naturbeskyttelser, der er reguleret med geografisk afgrænsning. Beskyttelseslinjer jf. naturbeskyttelseslovens §§ 16-19 er ikke vist, ligesom lovgivning i medfør af Europa-Parlamentets og Rådets direktiv af 2000-10-23 om fastlæggelse af en ramme for Fællesskabets vandpolitiske foranstaltninger (2000/60) heller ikke fremgår.

Udleveringsnotitsens informationer og kort er offentligt tilgængelige på planinfo.dk.

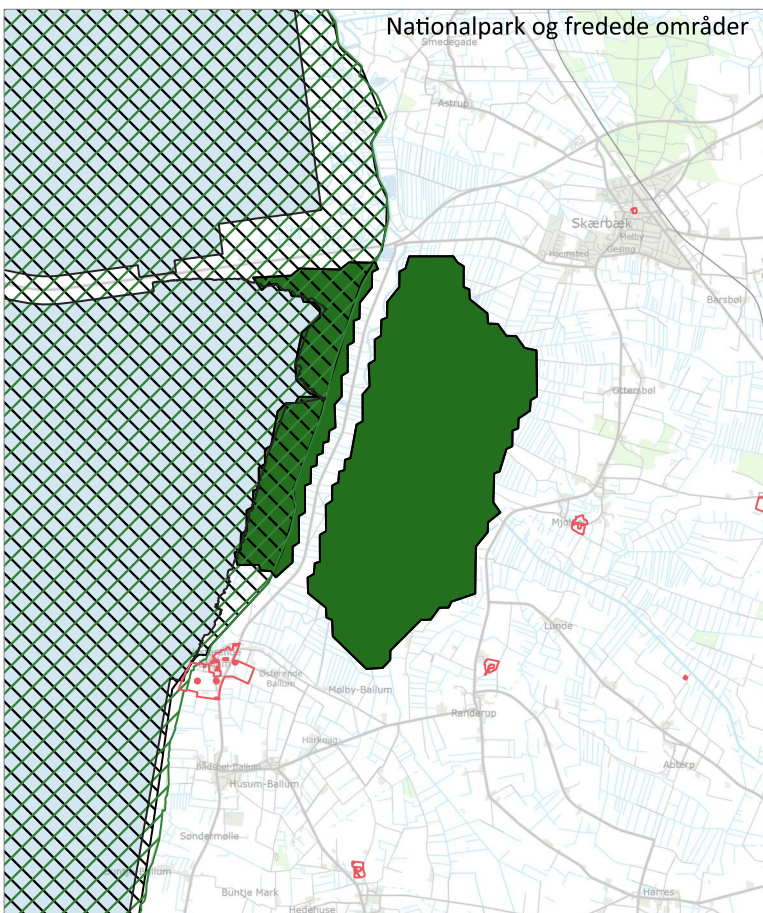
Område A.1, Tønder Kommune



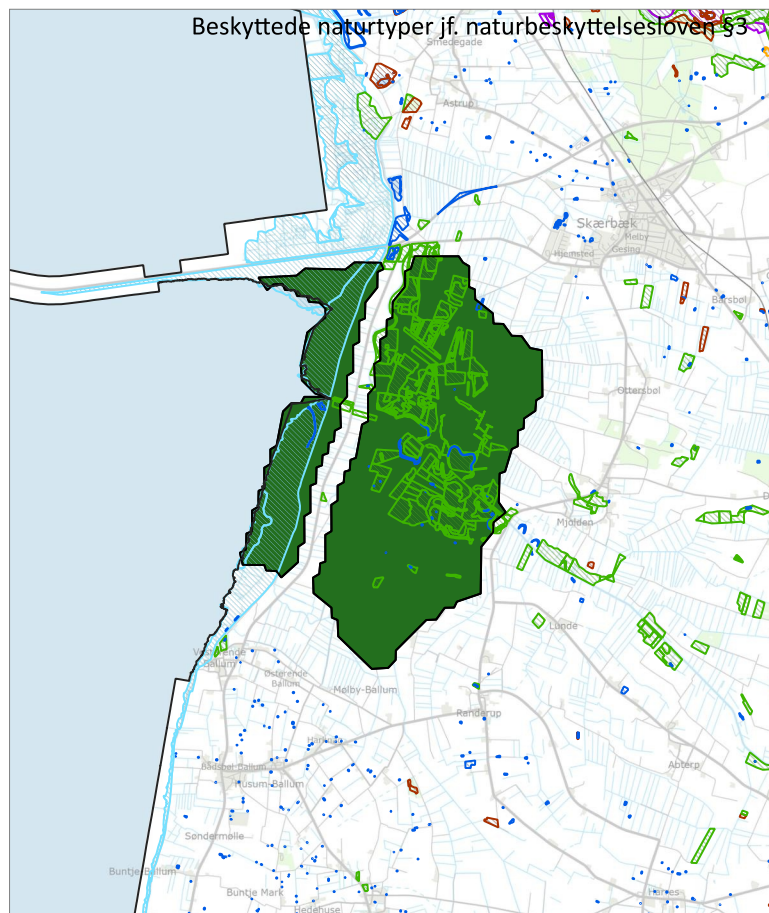
-  Natura2000 - fuglebeskyttelsesområde (samt RAMSAR)
-  Natura2000 - habitatområde



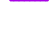





-  UNESCO Verdensarv

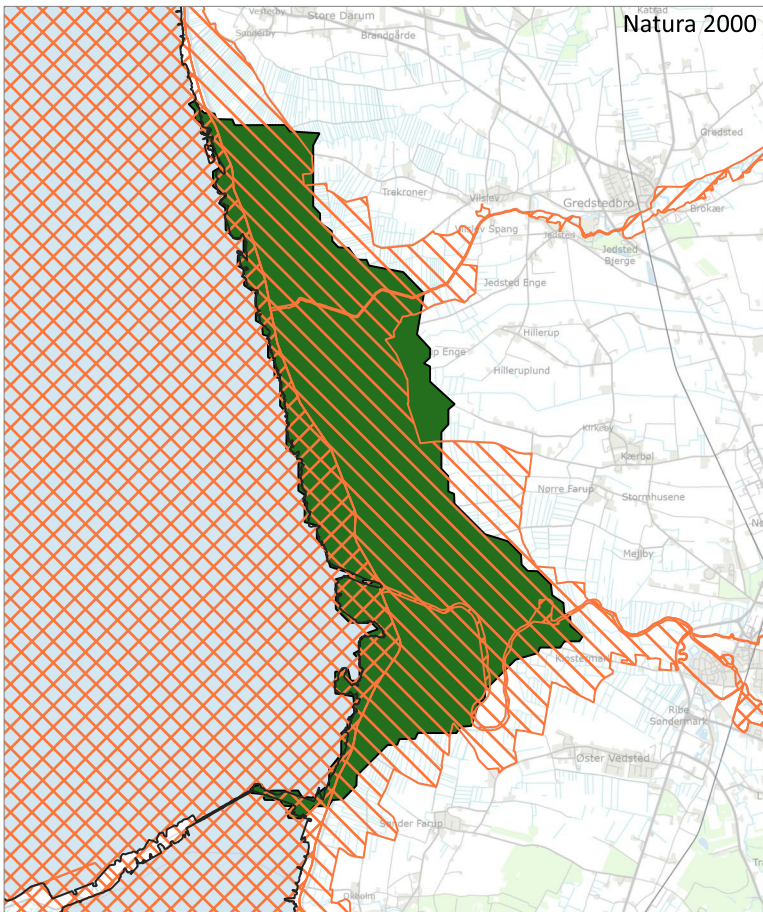


-  Nationalpark Vadehavet
-  Natur- og Vildtreservat Vadehavet
-  Fredede områder
Naturbeskyttelsesloven, kap. 6




-  Eng
-  Mose
-  Strandeng
-  Hede
-  Overdrev
-  Sø

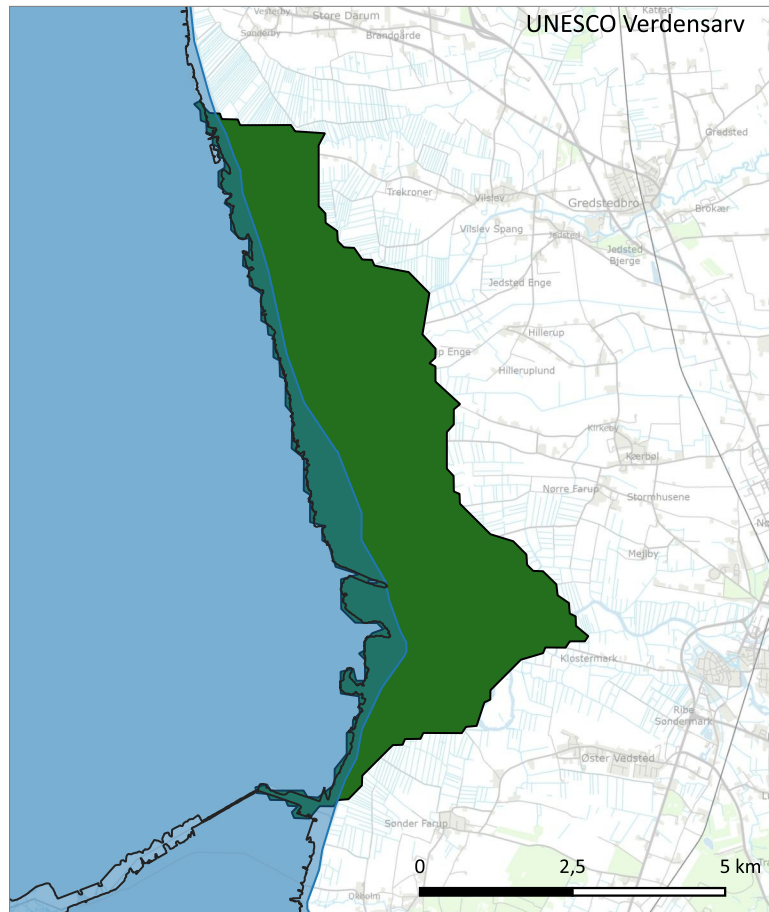
Område B, Esbjerg Kommune



Natura 2000

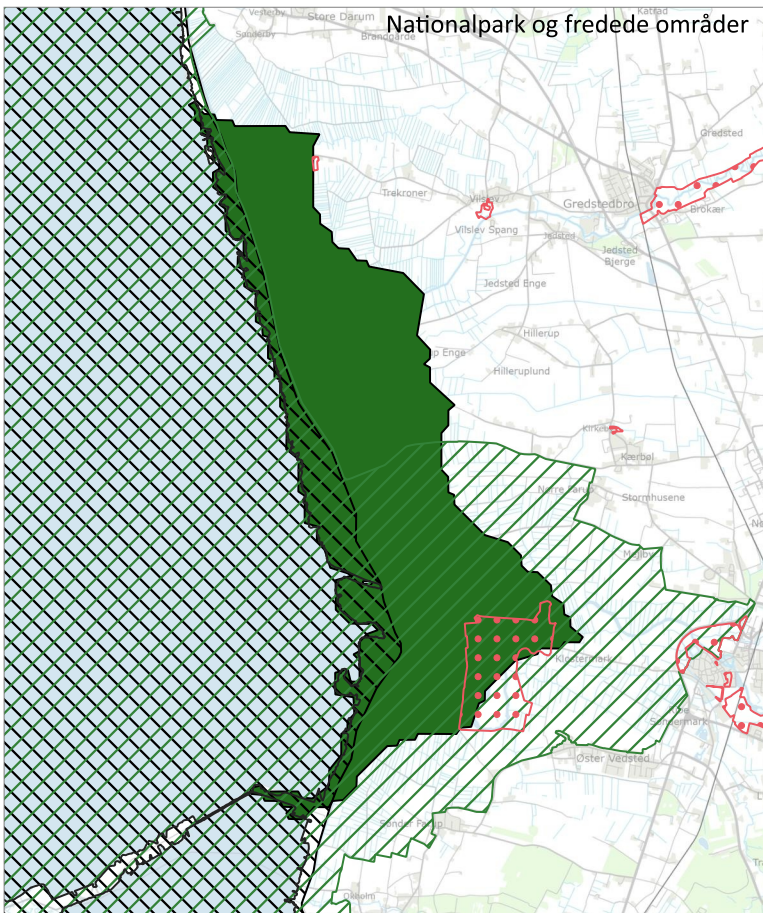
 Natura2000 - fuglebeskyttelsesområde (samt RAMSAR)

 Natura2000 - habitatområde




UNESCO Verdensarv

 UNESCO Verdensarv

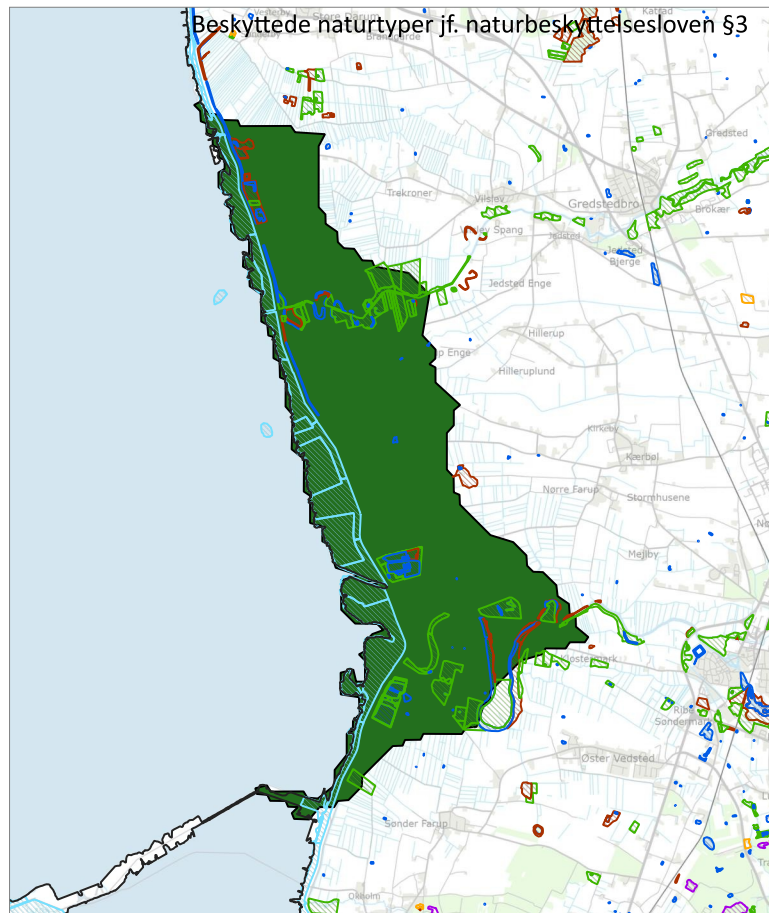


Nationalpark og fredede områder


 Nationalpark Vadehavet

 Fredede områder
Naturbeskyttelsesloven, kap. 6

 Natur- og Vildtreservat Vadehavet



Beskyttede naturtyper jf. naturbeskyttelsesloven § 3

 Eng

 Mose

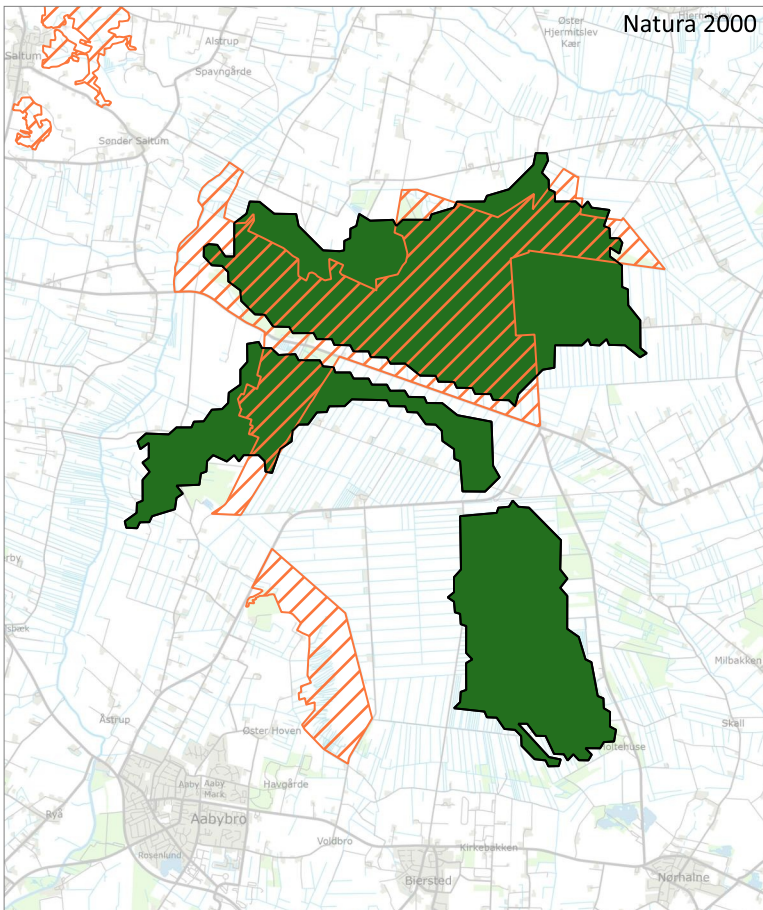
 Strandeng


 Hede

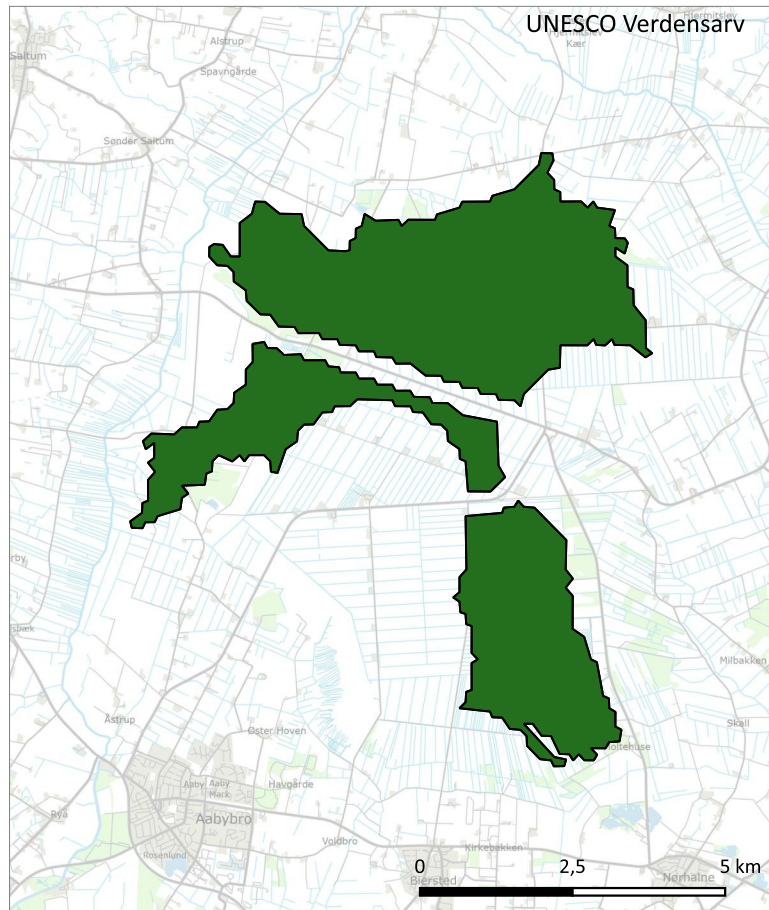
 Overdrev

 Sø

Område E, Brønderslev / Jammerbugt Kommune

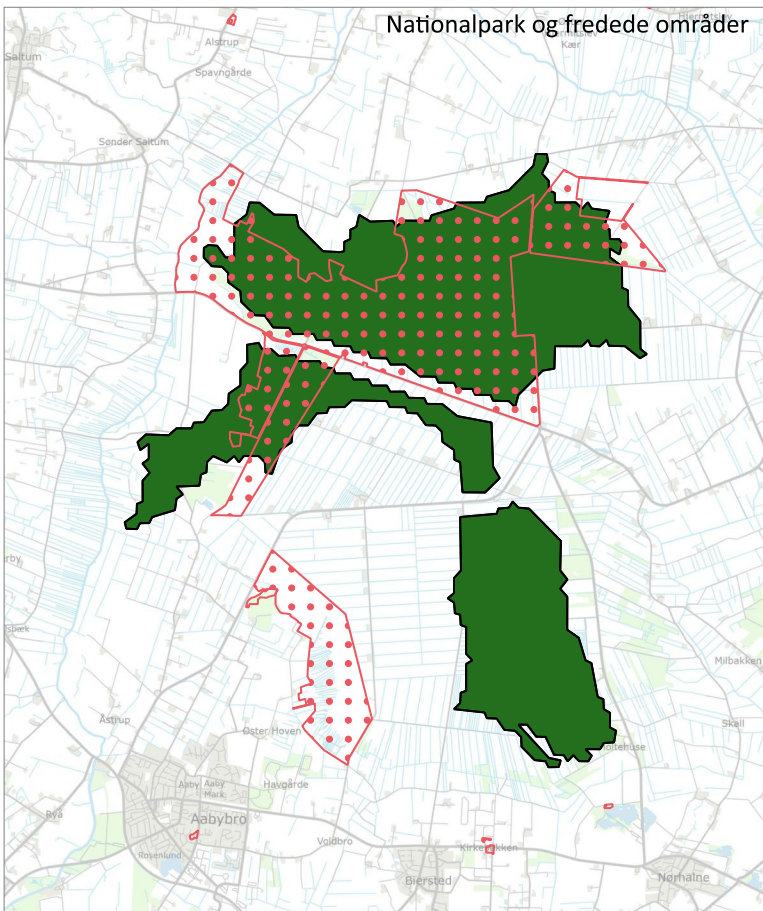


 Natura2000 - habitatområde




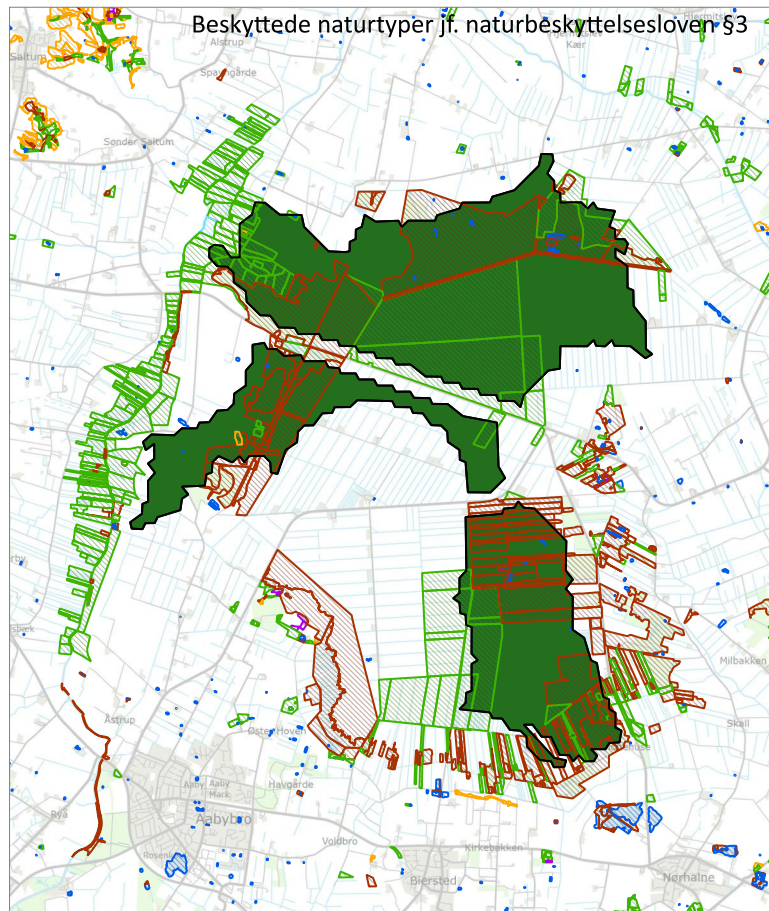
UNESCO Verdensarv

0 2,5 5 km









Nationalpark og fredede områder

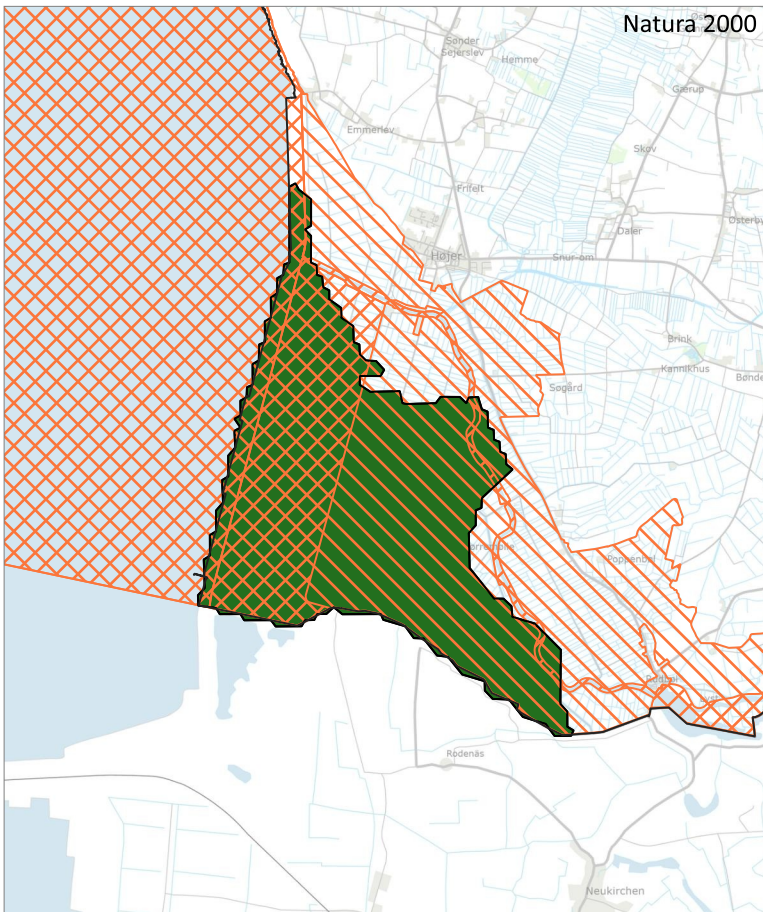
 Fredede områder
Naturbeskyttelsesloven, kap. 6





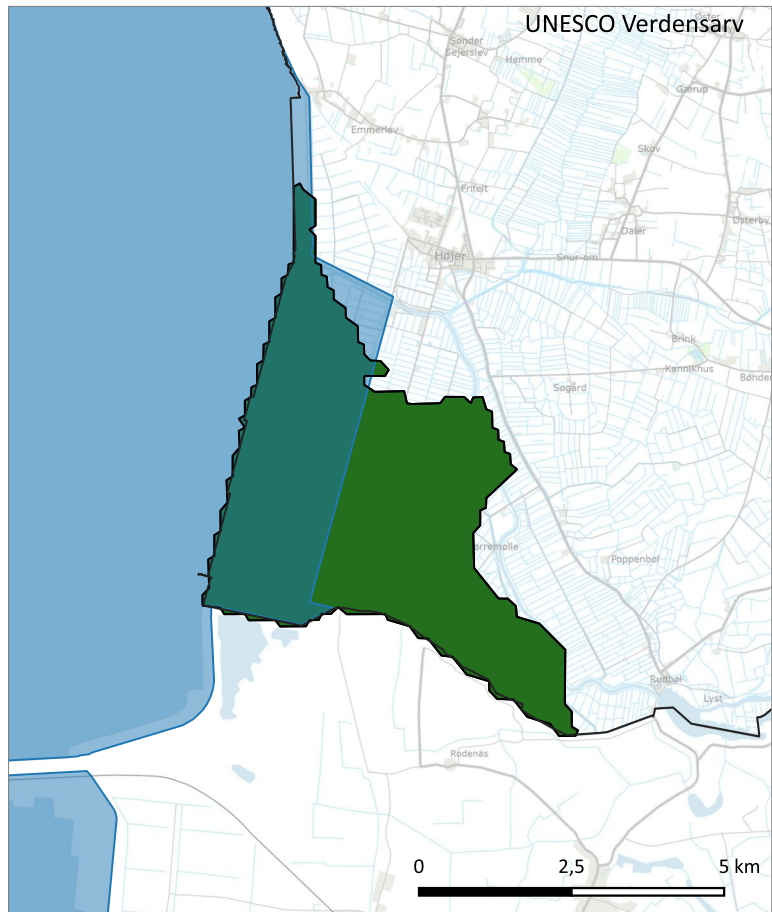
Beskyttede naturtyper jf. naturbeskyttelsesloven §3


 Eng
  Mose
  Strandeng
 Hede
  Overdrev
  Sø

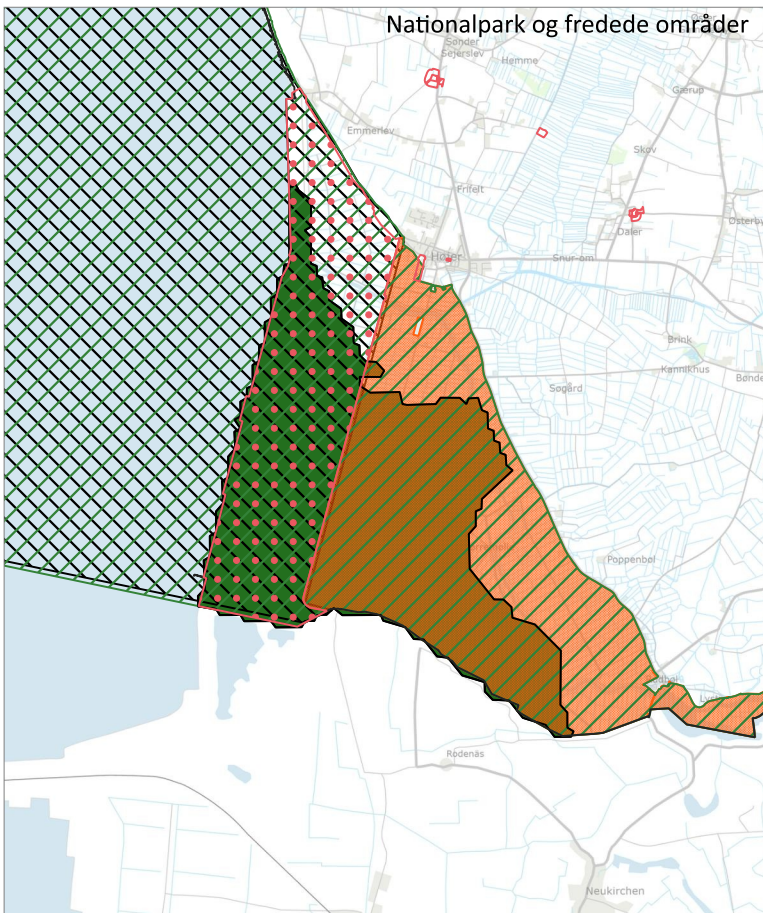
Område F, Tønder Kommune



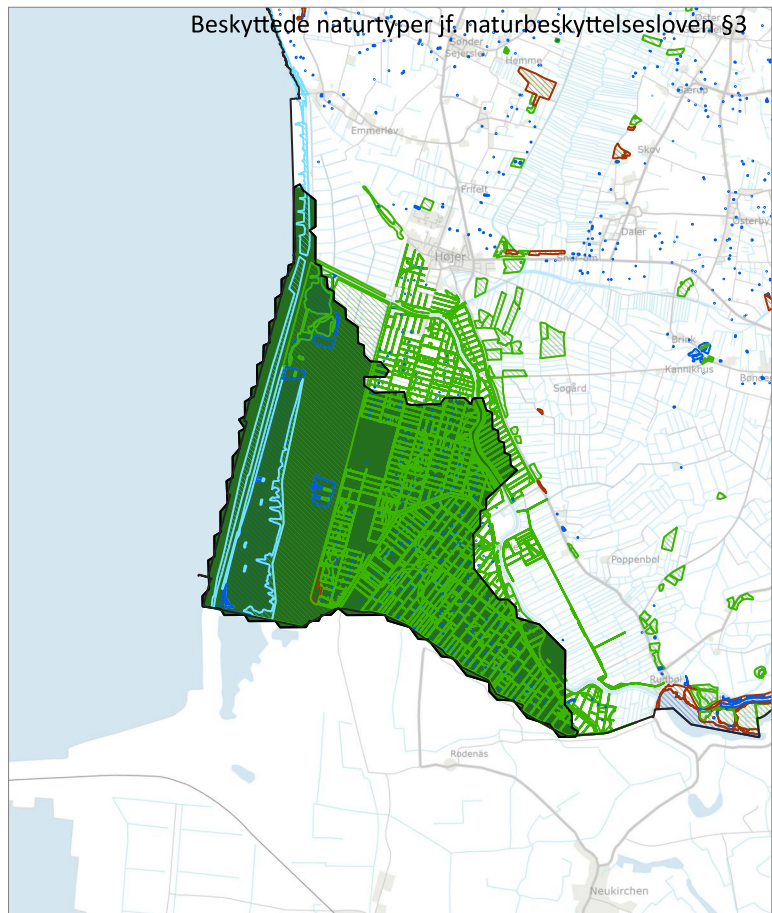
-  Natura2000 - fuglebeskyttelsesområde (samt RAMSAR)
-  Natura2000 - habitatområde







-  UNESCO Verdensarv



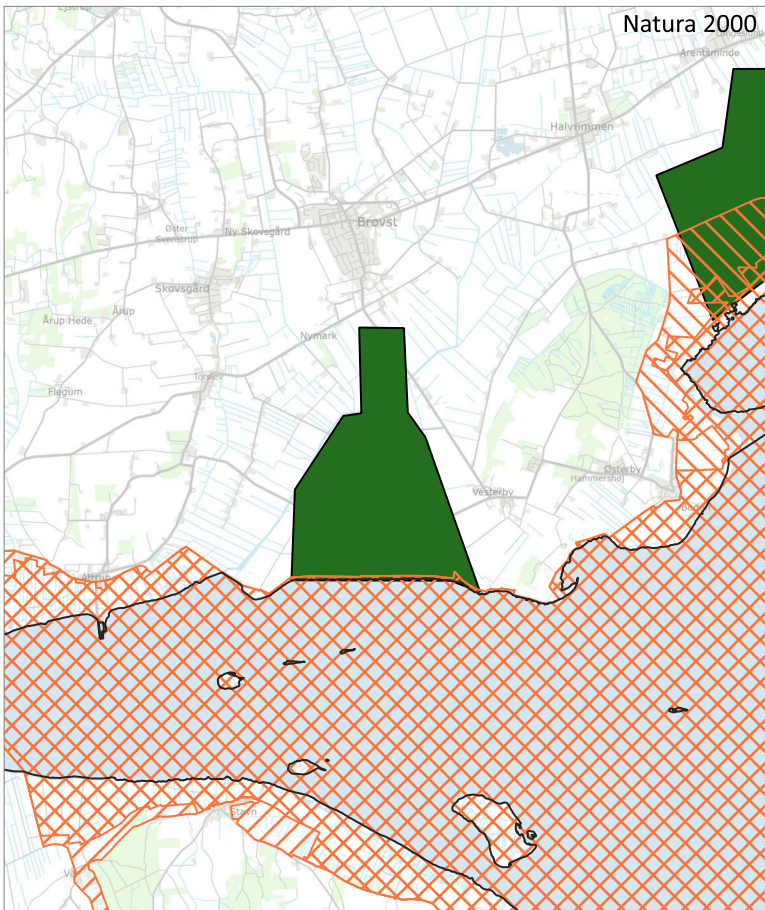
-  Nationalpark Vadehavet
-  Tøndermarskløven
-  Natur- og Vildtreservat Vadehavet
-  Fredede områder Naturbeskyttelsesloven, kap. 6




-  Eng
-  Strandeng
-  Sø
-  Mose

Område G, Jammerbugt Kommune

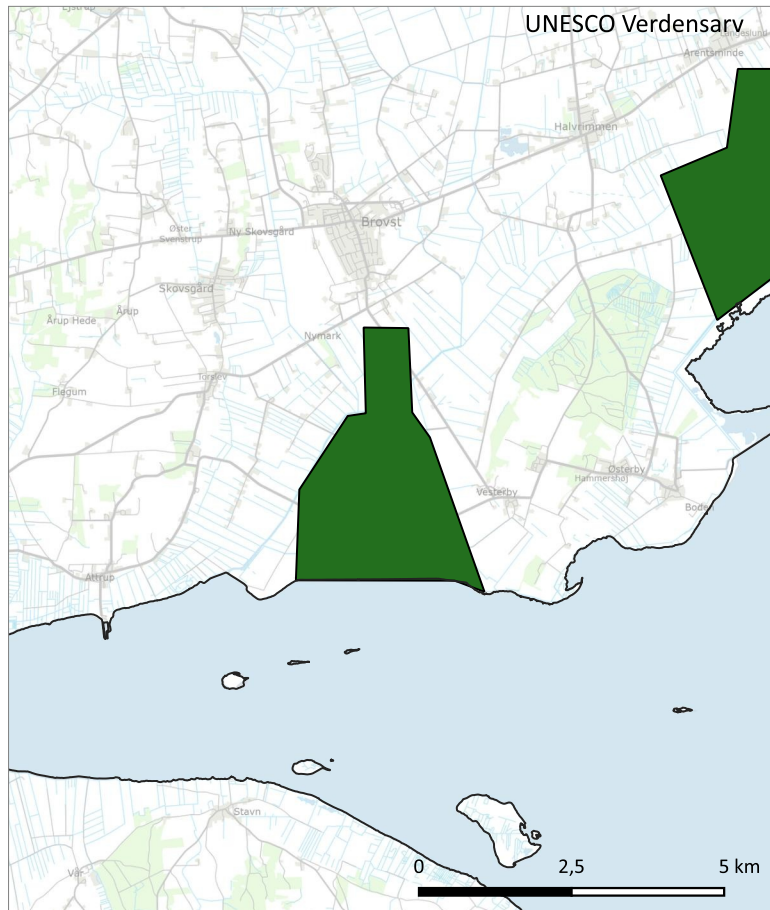
Natura 2000



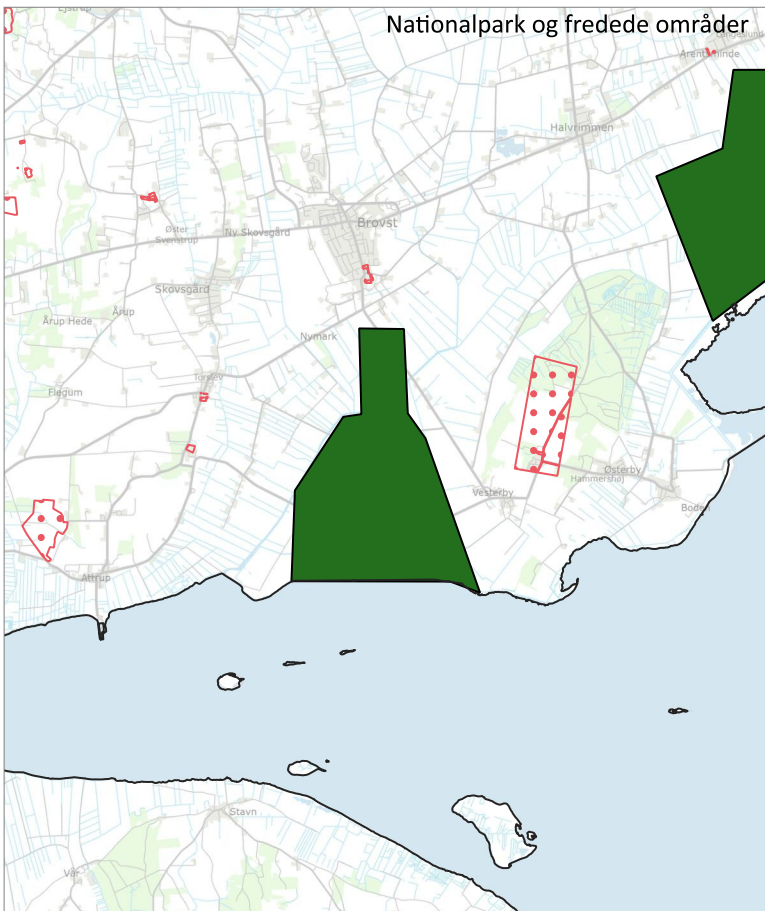
 Natura2000 - fuglebeskyttelsesområde (samt RAMSAR)


 Natura2000 - habitatområde

UNESCO Verdensarv

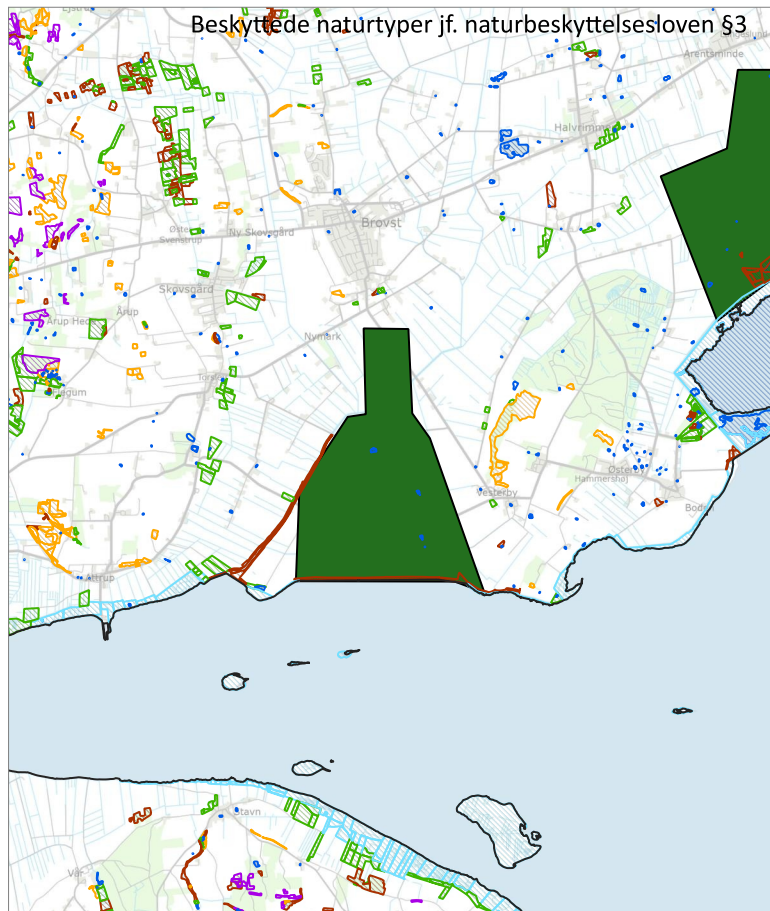








Nationalpark og fredede områder



 Fredede områder
Naturbeskyttelsesloven, kap. 6

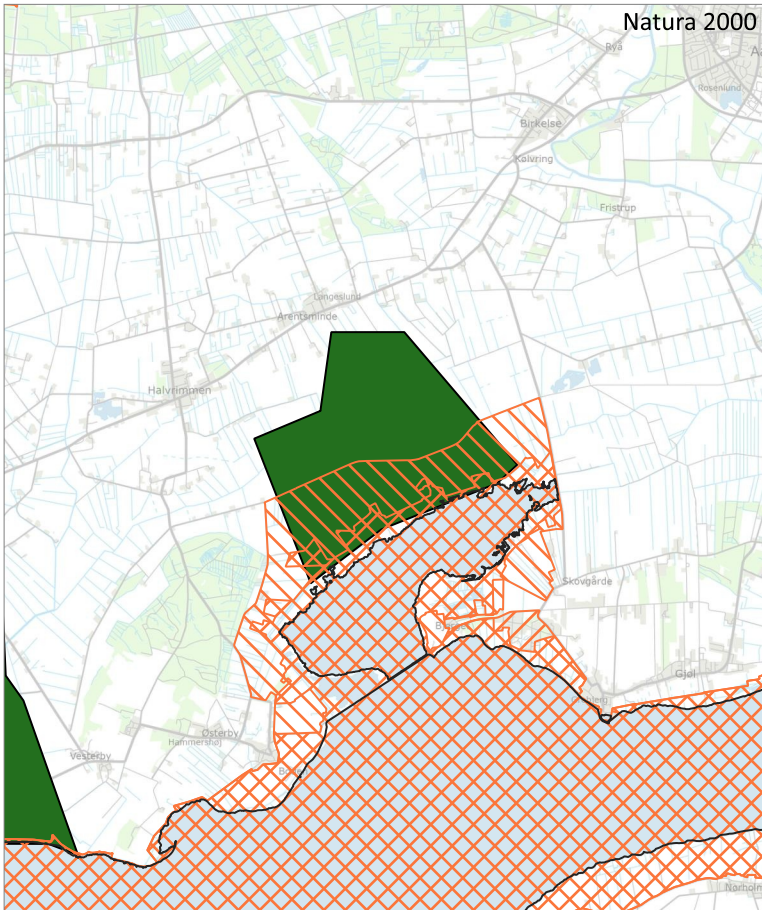
Beskyttede naturtyper jf. naturbeskyttelsesloven §3





 Eng	 Mose	 Strandeng
 Hede	 Overdrev	 Sø

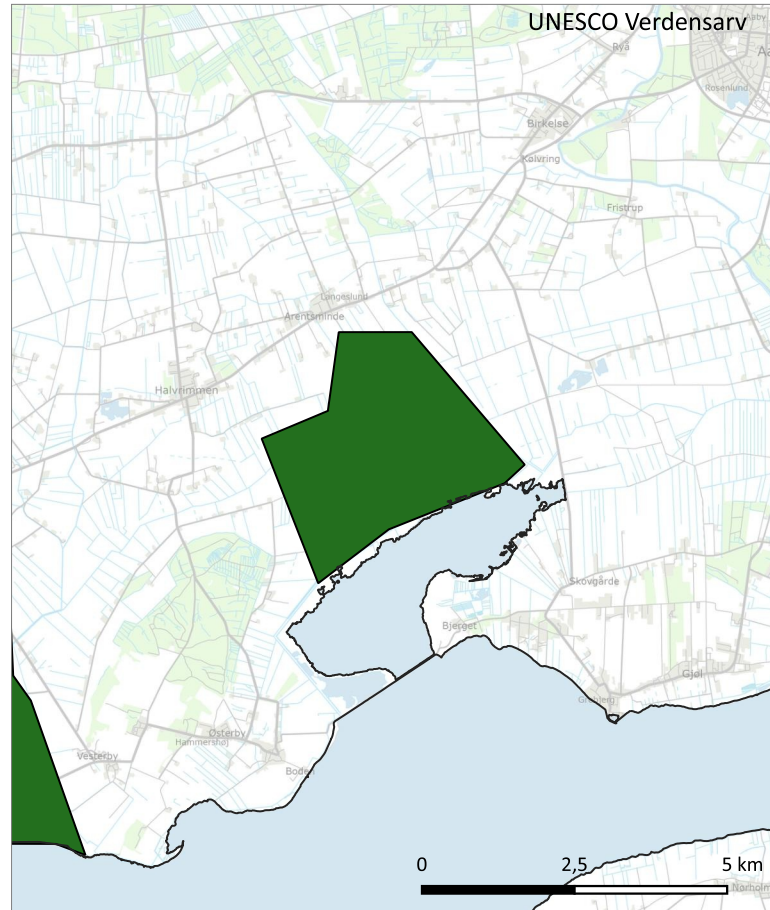
Område H, Jammerbugt Kommune

Natura 2000

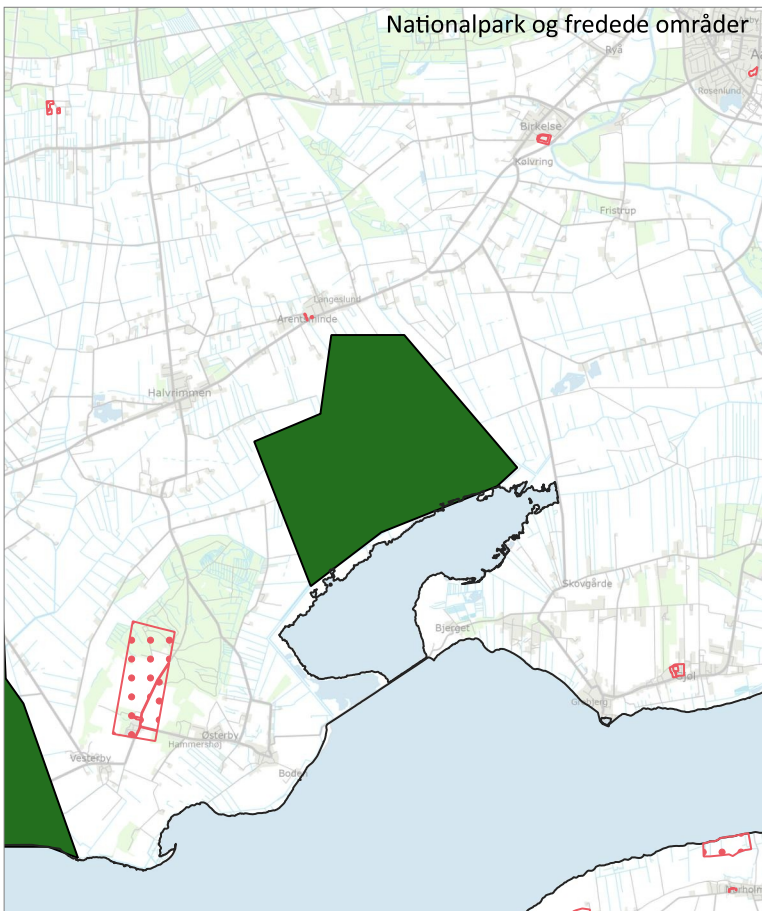



-  Natura2000 - fuglebeskyttelsesområde (samt RAMSAR)
-  Natura2000 - habitatområde

UNESCO Verdensarv

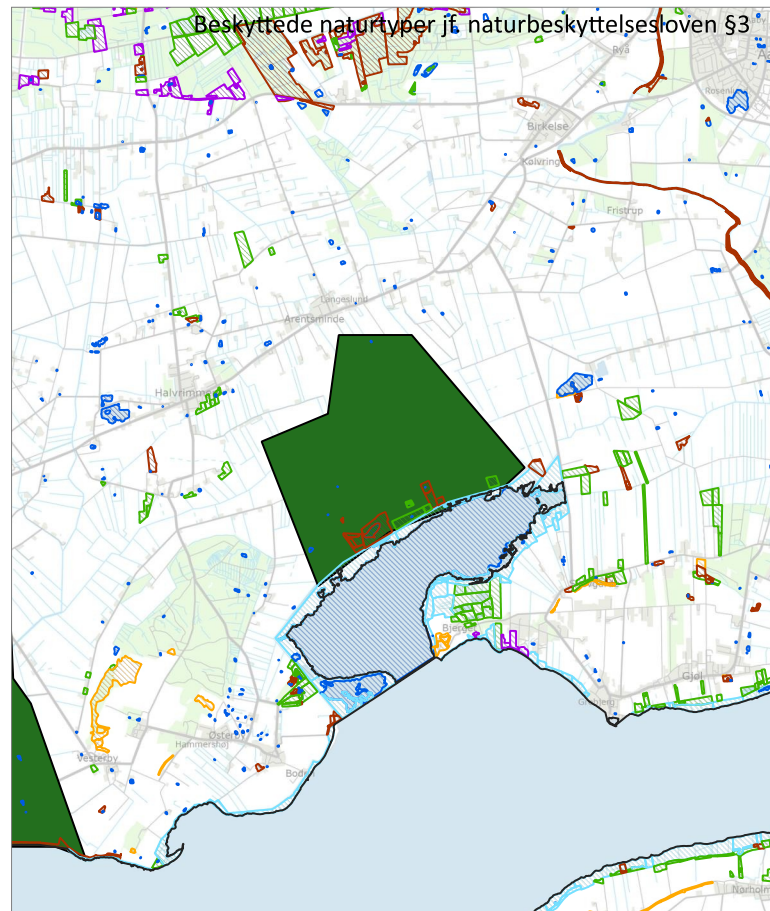








Nationalpark og fredede områder



-  Fredede områder
Naturbeskyttelsesloven, kap. 6

Beskyttede naturtyper ift naturbeskyttelsesloven §3



-  Eng
-  Mose
-  Strandeng
-  Hede
-  Overdrev
-  Sø